 **PME** spol. s r. o.
Kojetínská 3298/83
750 02 Přerov

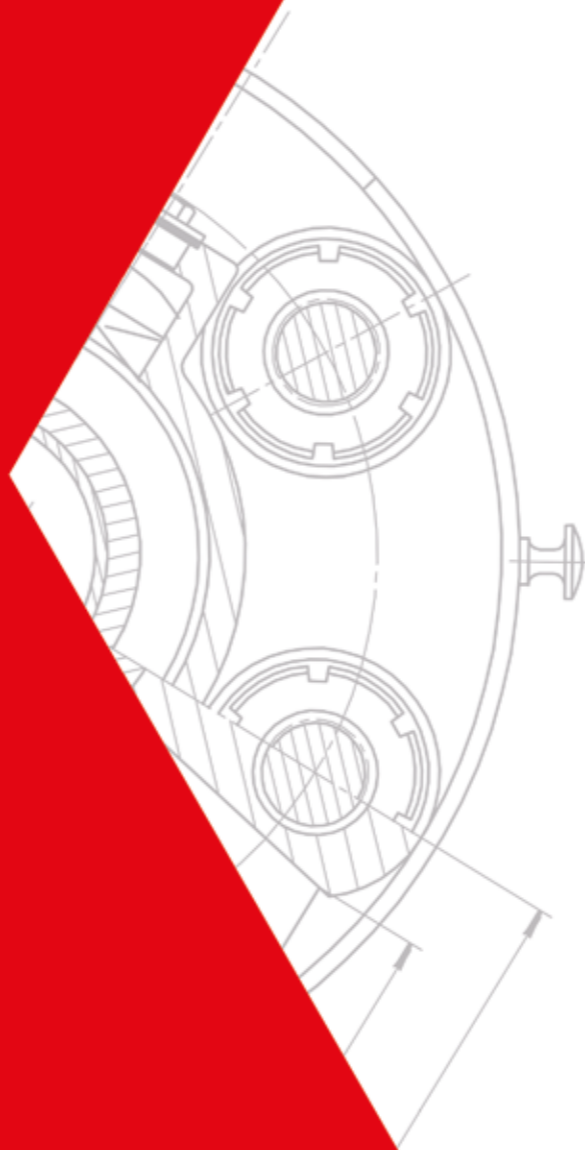
 www.pme.eu



PRODUCTION

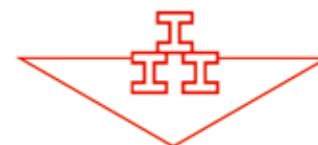
MACHINING

ENGINEERING



PŘEDSTAVENÍ SPOLEČNOSTI

- ✓ Založení společnosti 1991
- ✓ Oblast malého a středního podnikání, 90 zaměstnanců
- ✓ Obrat do 120 mil. Kč
- ✓ Strojírenská výroba
- ✓ Zaměření na kusovou a malosériovou produkci



ALL OF IRON



ENGINEERING



FULL SERVIS



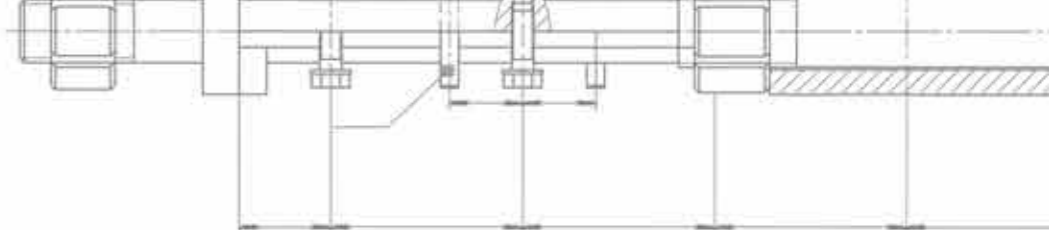
CUSTOMER SERVIS

VÝROBNÍ PROGRAM

- ✓ **Průmysl výroby stavebních hmot**
 - › třídiče, podavače, dopravníky, klapky, kompenzátory, náhradní díly
- ✓ **Potravinářský průmysl**
 - › pražiče sladu, mikrosladovny, mačkadla sladu, zásobníky, výměníky
- ✓ **Chemický průmysl a energetika**
 - › rotační sušárny, spalovací pece, svařovaná kolena, svařované potrubní celky
- ✓ **Zdvihací zařízení**
 - › sloupové jeřáby, traverzy, kleště, manipulátory, c-háky, lanové bubny, kladnice
- ✓ **Slévárenství**
 - › formovací zařízení, technologické celky
- ✓ **Automotive a kolejová vozidla**
 - › dopravní technika, náhradní díly
- ✓ **Renovace**
 - › drtiče, třídiče, rotory, statory, lanové bubny, převodové skříně



KVALITA - CERTIFIKACE



System řízení kvality



System kvality svařování



Výroba svařovaných konstrukcí



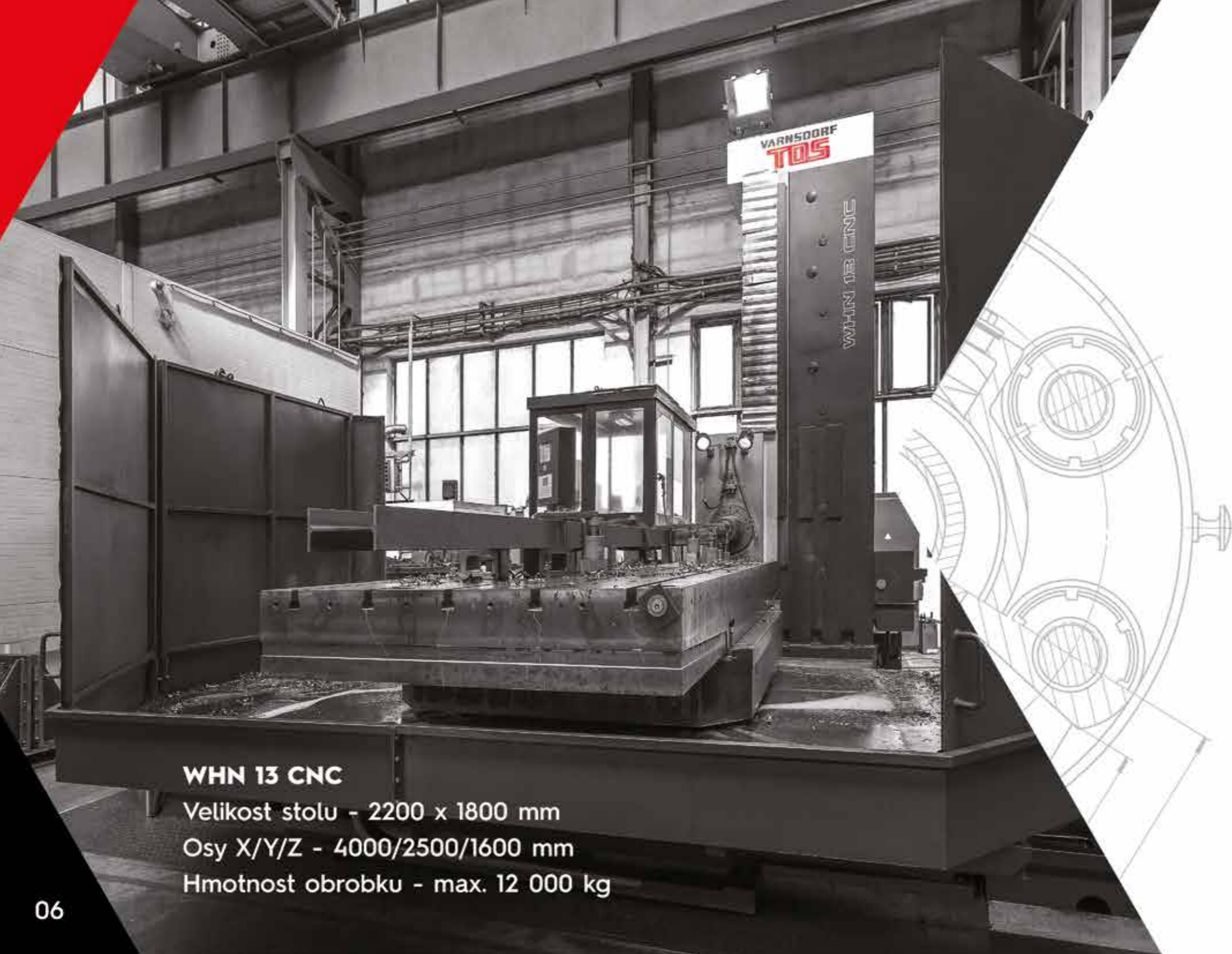
Certifikovaný dodavatel ČD



Svařování kolejových vozidel



Certifikát procesu svařování pro skupinu ČD



WHN 13 CNC

Velikost stolu - 2200 x 1800 mm

Osy X/Y/Z - 4000/2500/1600 mm

Hmotnost obrobku - max. 12 000 kg

VÝROBA

- ✓ **Dělení materiálu**
 - pila / pálicí stroj / vodní paprsek / nůžky
- ✓ **Opracování CNC**
 - obráběcí centra / karusely / soustruhy
- ✓ **Tváření materiálu**
 - ohranění / zakružování / lisování
- ✓ **Svařování ocel, nerez a duplex**
 - MAG / MIG / TIG / automat pod tavidlem / tvrdonávary
- ✓ **Zámečnické práce**
- ✓ **Povrchová úprava**
 - tryskání / lakování / konzervace



Karusel SKV40 CNC

Vnější průměr obrobku - max. 4250 mm

Výška obrobku - max. 2000 mm

Hmotnost obrobku - max. 40 000 kg



Zakružovací stroj AHS 30/25

Šířka plechu - max. 3100 mm

Min. zakruž. průměr - 480 mm

Tloušťka plechu - max. 45 mm

Max. zakruž. průměr - 6000 mm



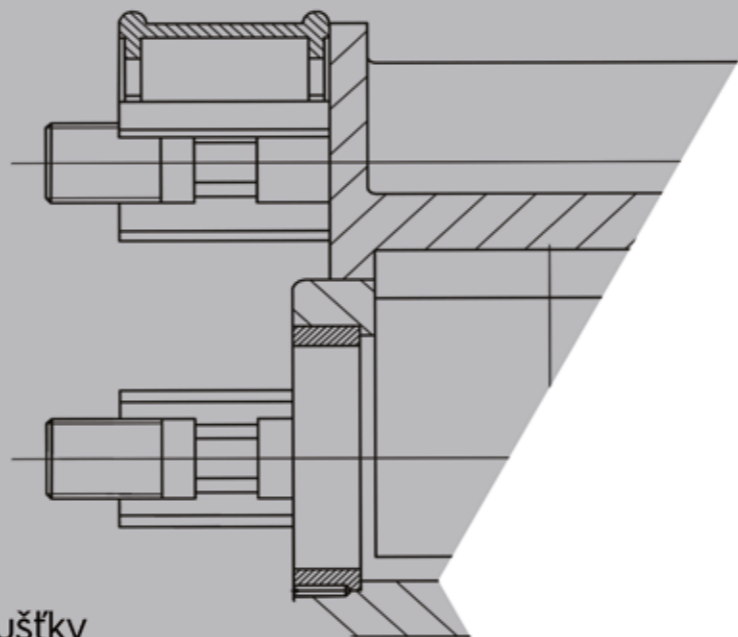
Vodní paprsek WJ3025

Velikost stolu - 2600 x 3100 mm

Tloušťka materiálu - 200 mm

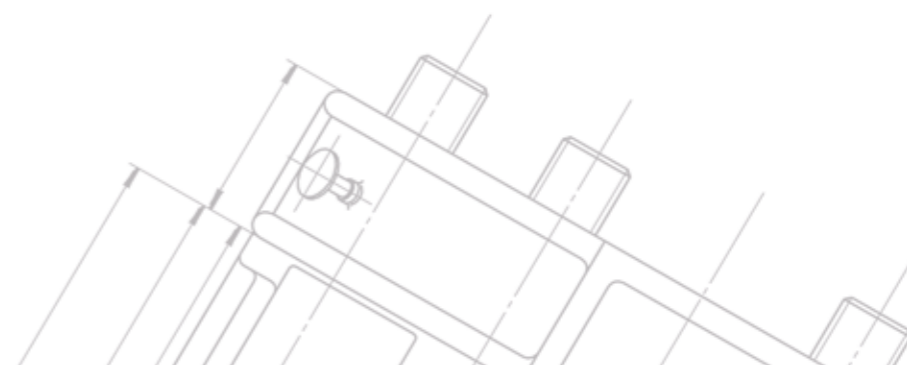
TECHNICKÁ KONTROLA

- ✓ **NDT zkoušky**
 - › Vizuální zkouška
 - › Penetrační zkouška
 - › Magnetická zkouška
 - › Ultrazvuk, rentgen
 - › NDT pracovníci Level 2 dle ISO 9712
 - › Zkoušky svarů, plechů, odlitků, výkovků, trubek aj.
 - › Prolínací zkoušky (PT), měření tloušťky pomocí ultrazvuku (např. korozní úbytky), tlakové zkoušky aj.
 - › Rozměrová kontrola, měření tvrdosti, drsnosti, tl. nátěru



VÝVOJ A KONSTRUKCE

- ✓ **Výrobní dokumentace vlastních výrobků**
- ✓ **Výrobní dokumentace dle požadavků zákazníka vč. zaměření na místě**
- ✓ **Projekční podklady**
- ✓ **Poradenská činnost**
- ✓ **Používaný Software:**
 - › 3D systém Autodesk Inventor - Product Design & Manufacturing collection
 - › Pro CNC stroje využíváme CAM software HSM Works



VÝROBKY SPOLEČNOSTI

PRŮMYSL VÝROBY STAVEBNÍCH HMOT



› Dvojitá klapka



› Kominová klapka šachtové pece

POTRAVINÁŘSKÝ PRŮMYSL



› Nerezové nádrže



› Pražič sladu

VÝROBKY SPOLEČNOSTI

CHEMICKÝ PRŮMYSL A ENERGETIKA



› Sušící bubny



› Výtlačná kolena dělená

ZDVIHACÍ ZAŘÍZENÍ



› Traverza



› Kleště jednosvitkové

VÝROBKY SPOLEČNOSTI

SLÉVÁRENSTVÍ



› Drtící segment včetně tvrdonávaru



› Spodní část formy

AUTOMOTIVE A KOLEJOVÁ VOZIDLA



› Hřídel s řetězovými koly



› Odlitky ozubených kol

VÝROBKY SPOLEČNOSTI

RENOVACE



PŘED RENOVACÍ

› Lanový buben



PO RENOVACI

› Lanový buben

OSTATNÍ VÝROBKY



› Zdvihací kladka



› Forma

VÝROBKY SPOLEČNOSTI

OSTATNÍ VÝROBKY

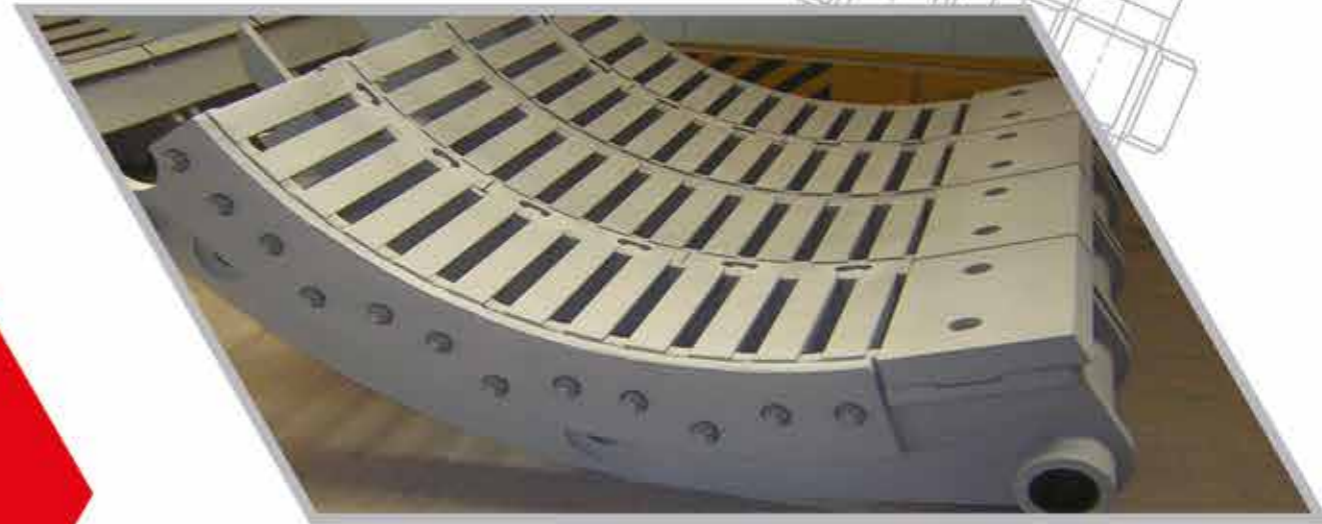


› Sušící buben



› Ložiskový domek

OSTATNÍ VÝROBKY



› ND drtiče



› Nerez buben

POVRCHOVÁ ÚPRAVA

▸ Průběžné tryskací zařízení 4D 2000/1000

Max šířka tryskaného materiálu: 2000 mm

Min. tloušťka tryskaného materiálu: 3 mm

Tryskací směs: broky

▸ Lakovací a sušící box

Vnitřní rozměry boxu:

šíře 5000 mm / výška 5000 mm / délka 12000 mm

Max. hmotnost výrobku: 32 tun

Max. teplota sušení: 70°C



PARAMETRY STROJNÍHO VYBAVENÍ

PRODUCTION POSSIBILITIES, PRODUKTIONSMÖGLICHKEITEN

Strojní vybavení a výrobní možnosti	Machines and technological facilities	Der maschinenausstattung und technologischer Möglichkeiten	Parametry Parameters/Parameter
UNIVERZÁLNÍ SOUSTRUŽENÍ	UNIVERSAL TURNING	UNIVERSAL DREHEN	MAX.
průměr obrobku	turning diameter of workpiece	Durchmesser - Werkstück	840 mm
délka soustružení	turning length	Drehlänge	3500 mm
CNC SOUSTRUHY	CNC LATHE	CNC DREHAUTOMATEN	MAX.
průměr obrobku	turning diameter of workpiece	Durchmesser - Werkstück	300 mm
délka soustružení	turning length	Drehlänge	600 mm
KARUSEL SK 20	VERTICAL MILL SK 20	KARUSSELL SK 20	MAX.
vnější průměr obrobku	outer diameter workpiece	Außendurchmesser - Werkstück	2100 mm
výška obrobku	workpiece height	Höhe - Werkstück	2000 mm
hmotnost obrobku	workpiece weight	Gewicht - Werkstück	10 000 kg
KARUSEL SK 40 CNC	VERTICAL MILL SK 40 CNC	KARUSSELL SK 40 CNC	MAX.
vnější průměr obrobku	outer diameter workpiece	Außendurchmesser - Werkstück	4250 mm
výška obrobku	workpiece height	Höhe - Werkstück	2000 mm
hmotnost obrobku	workpiece weight	Gewicht - Werkstück	40 000 kg
FRÉZOVÁNÍ CNC	MILLING CNC	FRÄSEN CNC	MAX.
velikost stolu	size table	Tischgröße	1270 x 590 mm
hmotnost obrobku	workpiece weight	Gewicht - Werkstück	900 kg
OBRÁBĚCÍ CENTRUM WHN 13 CNC	MASCHINING CENTRES WHN 13 CNC	BEARBEITUNGSZENTER WHN 13 CNC	MAX.
velikost stolu	size table	Tischgröße	2200 x 1800 mm
X / Y / Z	X / Y / Z	X / Y / Z	4000/2500/1600 mm
průměr vřetene	spindle diameter	Durchmesser - Spindel	130 mm
hmotnost obrobku	workpiece weight	Gewicht - Werkstück	12 000 kg
PÁLICÍ STROJ	CUTTING - FLAME	TEILUNG FLAMME	MAX.
velikost stolu	size table	Tischgröße	2000 x 6000 mm
síla materiálu	strength material	Materialstärke	200 mm
VODNÍ PAPERSEK	WATER JET	WASSERSTRAHL	MAX.
velikost stolu	size table	Tischgröße	2600 x 3100 mm
síla materiálu	strength material	Materialstärke	200 mm
nosnost stolu	tonnage table	Tragkraft - Tisch	500 kg/m ²
ZAKRUŽOVÁNÍ	ROLLING	BIEGEN	MAX.
šířka materiálu	width material	Materialbreite	3100 mm
síla materiálu	strength material	Materialstärke	45 mm
průměr dílu	diameter	Durchschnitt	min. ø 480 mm

OBCHODNÍ PARTNEŘI



Köppern



TOSHULIN

AVL

TRINOM

CEMMAC

COLAGEM
GRUPPO FINANCO

ThyssenKrupp

PSP
PSP Machinery s.r.o.

SIEMENS

RAVOZ®
Project and engineering company

SFI GROUP®
conveying your success

Lhoist

Vápenka Čertovy schody a.s.

Techmix
s. r. o.
MÍCHACÍ ZAŘÍZENÍ A BIOREAKTORY

CEMENTÁREŇ
LADCE

DUSLO

KPC KRÁLOVO POLE CRANES, a.s.

Cement Hranice

JVS
PRONÁJEM JEŘÁBŮ

RESTA
DAKON®

SLOVMAG

CEMEX

DOLVAP VARÍN

ARMATURY®
Group

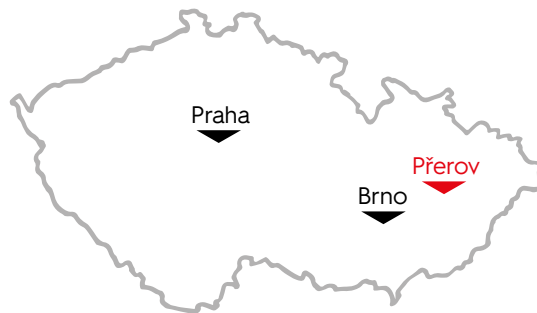
EXPORT




- › Slovensko
- › Německo
- › Rakousko
- › Polsko
- › Francie
- › Itálie
- › Španělsko
- › Anglie
- › Švédsko
- › Finsko
- › Ukrajina
- › Litva
- › Bělorusko
- › Rusko
- › Kazachstán
- › Irán
- › Libye
- › Egypt
- › Brazílie
- › Mexiko
- › Čína
- › Japonsko
- › Nový Zéland

KONTAKT

PME spol. s r. o.
Kojetínská 3298/83
750 02 Přerov
IČO: 42866472
DIČ: CZ42866472



 +420 581 292 713

 +420 581 225 378

 pme@pme.eu

 www.pme.eu